

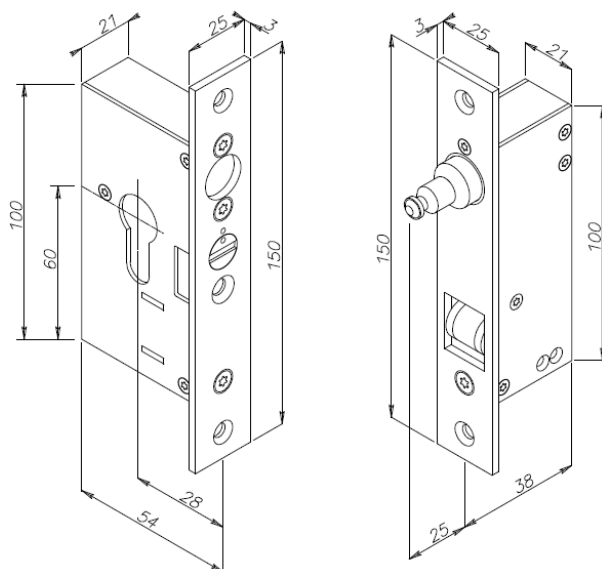
INSTRUCTIONS DE MONTAGE

ARCA KEY SLIDE

Nr.
1303/1659

ART. 23822 – 23824 – 23822FG – 23824FG

Rév. 0
11/03/13



CARACTERISTIQUES TECHNIQUES

Tension d'alimentation	Courant absorbé	Résistance à l'effraction	Déblocage sous effort	Signalisation de pêne inséré	Levier de déblocage
12 ou 24 Vdc	1A à 12Vdc 500mA à 24Vdc	800Kg	Max. 50N	Oui	Uniquement version "FG"

FONCTIONNEMENT

Serrure de sécurité qui peut être commandée électriquement pour la fermeture contrôlée de portes coulissantes. Contre-serrure avec pêne escamotable, invisible avec porte ouverte.

INSTALLATION

Fixage de la serrure:

1. Identifier la position de la serrure sur le châssis fixe.
2. Effectuer une fente dans le châssis qui puisse loger la serrure et un trou pour le passage du cylindre.
3. Effectuer le câblage électrique.
4. Fixer la serrure.

Fixage de la contre-serrure:

1. Accrocher la contre-serrure à la serrure et identifier où elle doit être positionnée en approchant la porte.
2. Effectuer une fente dans le châssis qui puisse loger la contre-serrure.
3. Fixer la contre-serrure.

Vérification:

Fermer la porte et vérifier ainsi sa retenue.

Actionner le déblocage électrique ou manuel pour débloquer la porte.

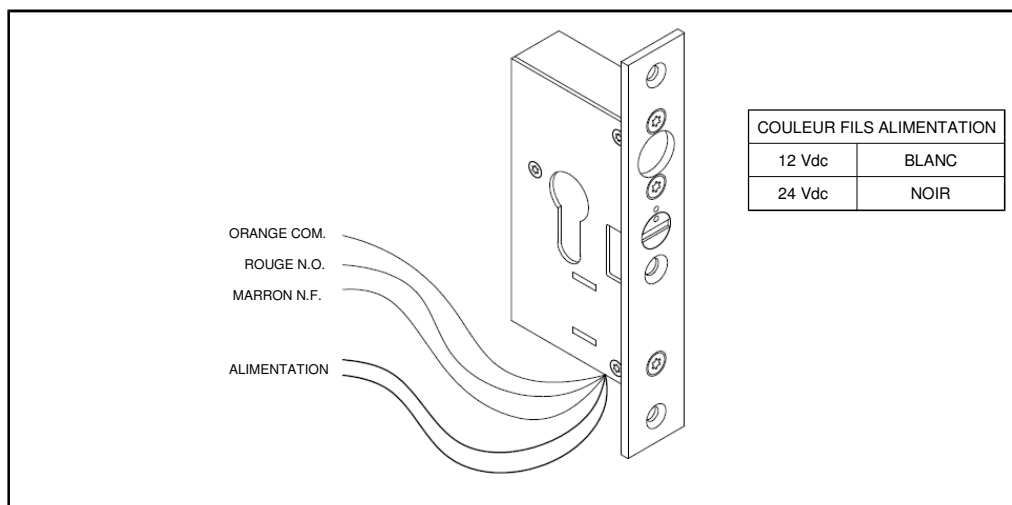
Si la porte ne se ferme pas:

- S'assurer que serrure et contre-serrure soient alignées.
- Vérifier qu'il n'y ait pas d'interférences avec d'autres objets tiers.
- Contrôler que le levier de déblocage, si présent, soit dans la position "0".

Si la porte ne s'ouvre pas:

- Contrôler que l'alimentation soit en fonction et que ses valeurs soient conformes.
- Vérifier que sur le pêne de retenue ne soit pas appliquée une force supérieure à 50N.

SCHEMA DE CONNEXION



LEVIER DE DEBLOCAGE



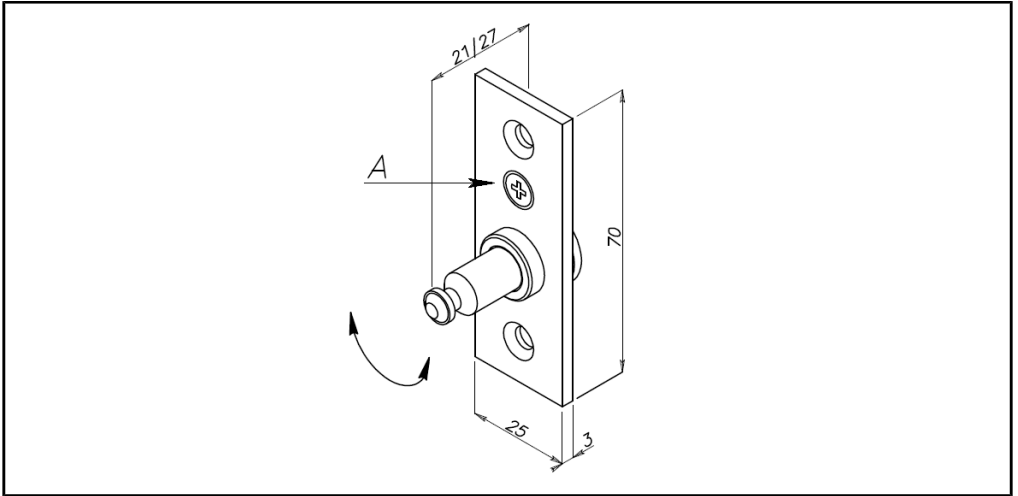
INSTRUCTIONS POUR L'UTILISATION

Fermer la porte et vérifier sa retenue.

Actionner le déblocage électrique et vérifier que la porte soit débloquée.

Attention: ne pas tirer la porte avant d'avoir pressé le poussoir prévu a cet effet.

CONTRE-PLAQUE FIXE Art. CF



Fixage de la contre-plaque fixe:

1. Accrocher la contre-plaque fixe à la serrure et identifier où elle doit être positionnée en rapprochant la porte.
2. Effectuer une fente dans le châssis qui puisse loger la contre-plaque fixe.
3. Fixer la contre-plaque fixe.
4. Régler la saillie du pêne de blocage.

Pour régler la saillie du pêne de blocage il faut:

- Desserrer la vis la vis "A".
- Tourner le pêne de déblocage pour régler la saillie.
- Trouver la correcte saillie en serrant la vis "A".

Attention: la contre-plaque fixe est fournie séparément uniquement sur demande.

MANUTENTION

Nous nous recommandons d'effectuer les contrôles de maintenance ordinaire tous les trois mois maximum et de vérifier que tous les composants soient dans des conditions opératives satisfaisantes.

En particulier:

- Contrôler que la porte soit retenue par la serrure.
- Vérifier le correct fonctionnement du déblocage électrique et manuel.
- Contrôler le correct serrage des vis.

Les instructions et toutes les indications pour la maintenance doivent être remises par l'installateur à l'utilisateur.



Via Portogallo 43 – 41122 Modena (MO) – Italy – Tel. +39 059 451708 – Fax +39 059 451697
Internet: www.opera-italy.com e-mail: info@opera-access.it