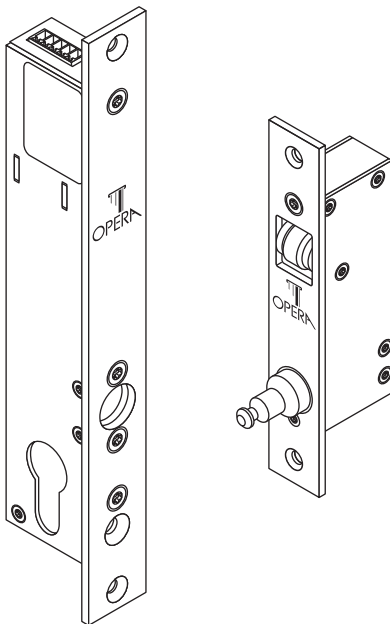


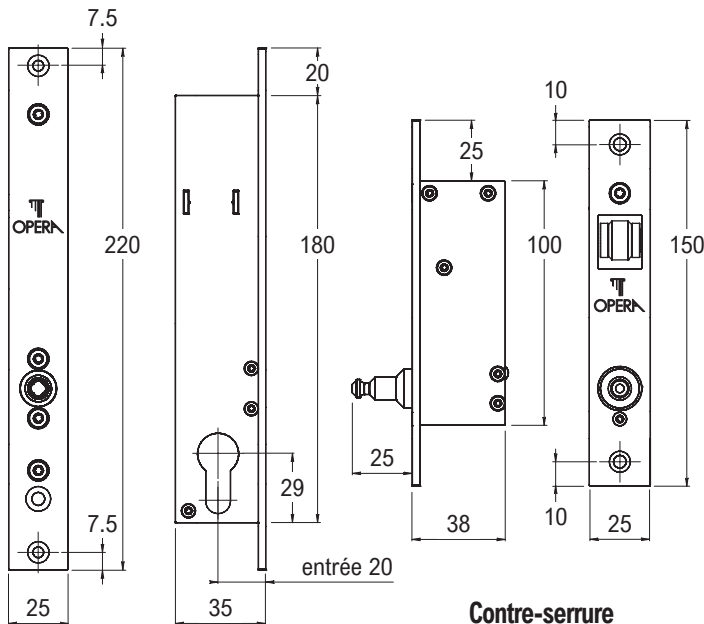
ARCA SLIDE

Réf. 23622S - 23624S - 23822S - 23824S

INSTRUCTIONS POUR L'INSTALLATION



SPECIFICATIONS TECHNIQUES



ELECTROVERROU DE SECURITE POUR PORTES COULISSANTES

Serrure de sécurité à commande électrique pour la fermeture contrôlée des vantaux coulissants. Contre-serrure avec pivot escamotable, caché quand le vantail est ouvert.

- › Têtière de la serrure et contre-serrure en acier INOX.
- › Ouverture limitée à la durée de l'impulsion électrique (réf. 23622S, 23624S) ou à l'absence de l'impulsion électrique (réf. 23822S, 23824S), avec limiteur de courant.
- › Epaisseur du corps: 21 mm.
- › **Réf. + CF : référence fourni avec contre-plaque fixe**, sur demande.

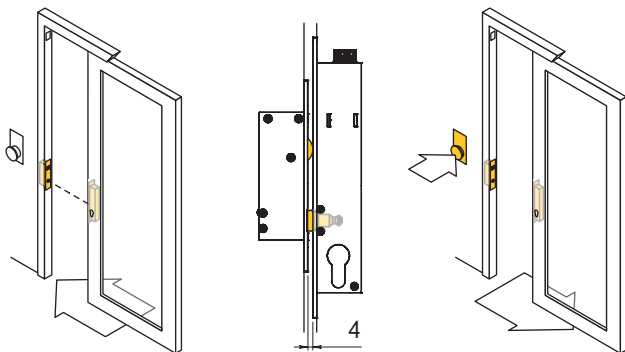
Réf. 23622S
Réf. 23822S

Réf. 23624S
Réf. 23824S

Alimentation	12 Vdc	24 Vdc
Courant absorbé	1 A	500 mA
Force de résistance	800 kg	800 kg
Deblocage sous contrainte	Max 50 N	Max 50 N
Signal de état du pivot inséré	Par contact COM./N.O./N.C.	Par contact COM./N.O./N.C.

INSTRUCTIONS D'UTILISATION

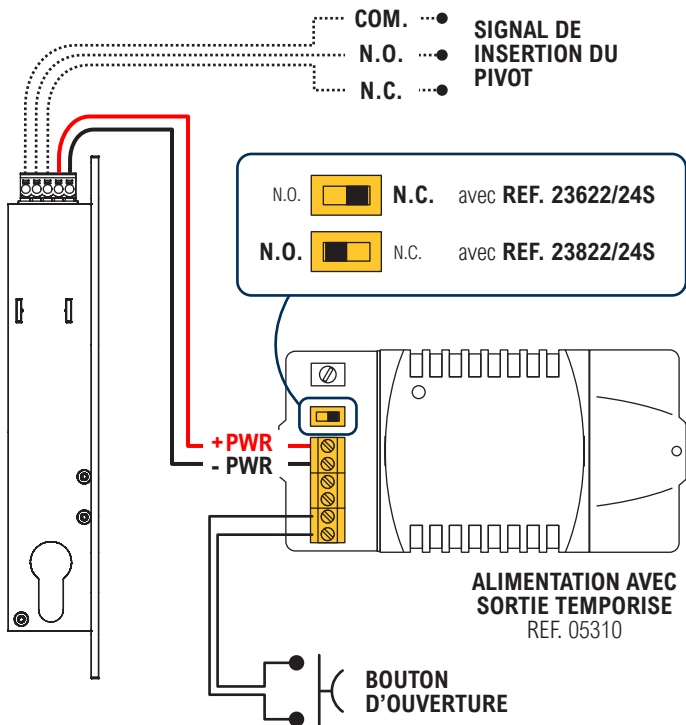
Fermer le vantail en vérifiant qu'il soit bloqué par la serrure. **Activer la command d'ouverture électrique** et vérifier le deblocage du vantail.



ATTENTION

Ne pas tirer le vantail avant d'avoir appuyé sur le bouton d'ouverture.
Il est recommandé de contrôler régulièrement le correct blocage de la porte, le fonctionnement de la commande d'ouverture et le serrage des vises.

CONNEXIONS ELECTRIQUES

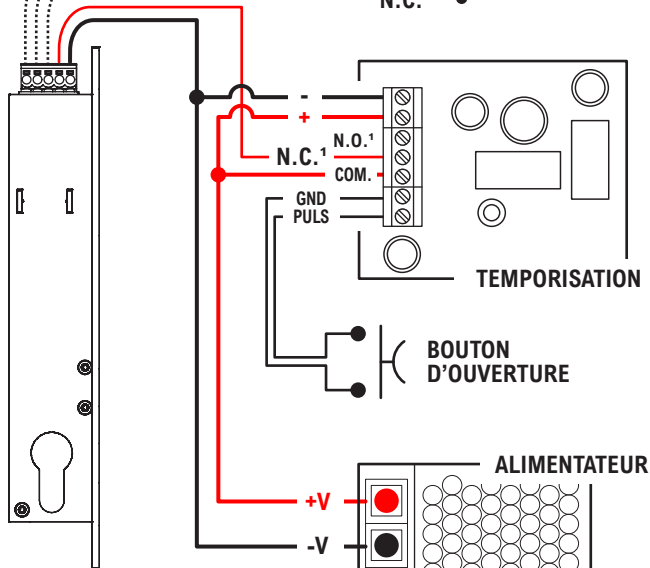


ALIMENTATION: 12 Vdc / 1 A
24 Vdc / 500 mA

pour réf. 23622S/822S
pour réf. 23624S/824S

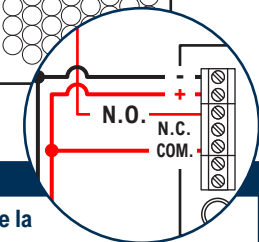
SIGNAL D'ETAT DU PIVOT: signal remote de l'état du pivot inséré
ou non inséré.

COM.● SIGNAL DE
 N.O.● INSERTION DU
 N.C.● PIVOT



Réf. 23622S
 Réf. 23624S¹

ALIMENTATEUR

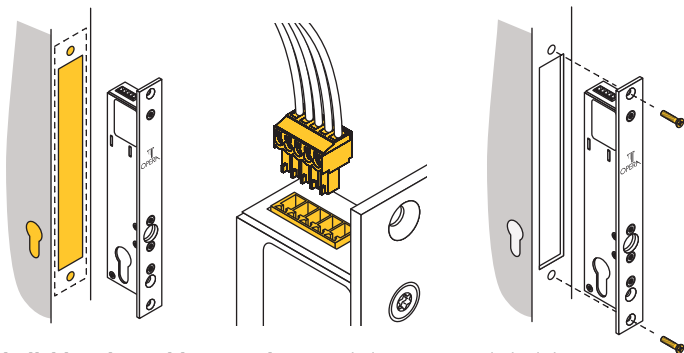


¹ Réf. 23822S / 23824S

Raccorder le contact positif d'alimentation de la serrure au contact N.A. du temporisateur

(au lieu du contact N.C. comme représenté dans le schéma principal).

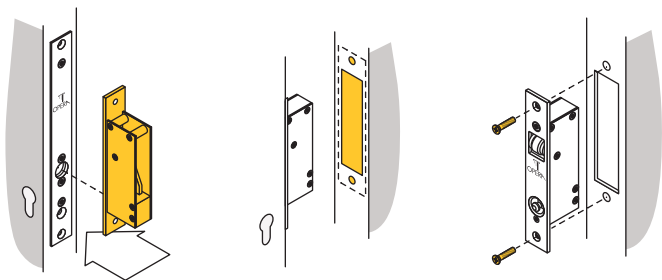
INSTALLATION



Individuer la position pour la pose de la serrure sur le bâti dormant.

Effectuer une fente sur le bâti dormant pour loger la serrure **et le trou pour le passage du cylindre**. Faire référence aux mesures indiqués dans la partie *SPECIFICATIONS TECHNIQUES*.

Raccorder le connecteur proprement câblé (voir la partie *CONNEXIONS ÉLECTRIQUES*), après **installer et fixer la serrure** avec les visses appropriés.

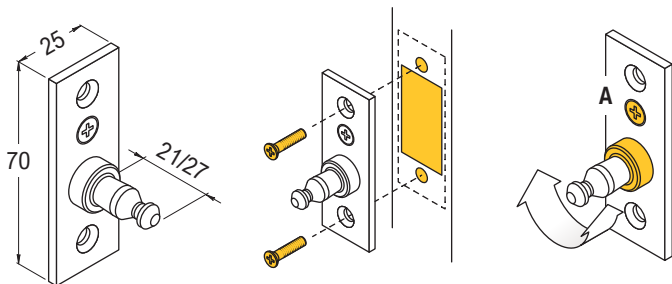


Accrocher la contre-serrure à la serrure et rapprocher la porte pour individuer la position où installer la contre-serrure sur le bâti dormant.

Effectuer une fente sur le bâti dormant pour loger la contre-serrure.

Installer la contre-serrure en la fixant avec les visses correctes.

INSTALLATION DE LA CONTRE-PLAQUE FIXE - Réf. + CF



Accrocher la contre plaque à la serrure et rapprocher la porte pour individuer la position où installer la contre plaque fixe sur le bâti dormant.

Effectuer une fente sur le bâti dormant, donc installer la contre plaque en la fixant avec les vis correctes.

Régler la protubérance du pivot de blocage: desserrer la vis "A", tourner le pivot de blocage pour régler la protubérance, donc serrer la vis "A".

TEST ET MAINTENANCE

Réf. 23622S / 23624S ("A RUPTURE"): alimenter la serrure. Après le démarrage le courant absorbé se stabilise à 300 mA de maintenance. Fermer la porte et vérifier la force de maintien, donc activer le commande de deblocage électrique ou manuel (cylindre) pour debloquer la porte.

Réf. 23822S / 23824S ("A EMISSION"): fermer la porte et vérifier la force de maintien, donc activer la commande d'ouverture électrique ou manuel (cylindre) pour debloquer la porte. Le deblocage est possible en donnant courant à la serrure.

En cas des problèmes sur le fonctionnement: s'assurer que la serrure et la contre-serrure soient proprement alignés, qu'il n y aient pas des interférences par corps étranger, que la tension d'alimentation soit correcte et que sur le pivot de retention ne soit pas appliqué une force supérieur à 50 N.



MISES EN GARDE

Lire attentivement les instructions suivantes.

Les mises en garde du présent manuel doivent être respectées conjointement au MANUEL D'UTILISATION. Lire et conserver le présent manuel en intégralité pendant toute la durée de vie du produit, avec une preuve d'achat et de garantie. Utiliser uniquement des produits compris dans la fourniture ou des produits recommandés.

Ne pas exposer le produit à l'eau, aux intempéries, aux températures élevées ou à des champs électromagnétiques élevés. Ne pas installer dans des environnements explosifs ou en présence de vapeurs inflammables: risque pour la sécurité.

Il est conseillé de confier l'installation de la partie électrique à un personnel expert. Ne pas modifier ou réparer les composants électriques ou électroniques. Vérifier que la mise à la terre est correcte en cas de raccordement au réseau électrique.

Il est conseillé d'éliminer les emballages dans les conteneurs prévus à cet effet.



OPERA s.r.l.

Via Portogallo, 43

41122 Modena (MO) - Italy

www.opera-italy.com

info@opera-access.it

+39 059 451708

USER MANUAL

