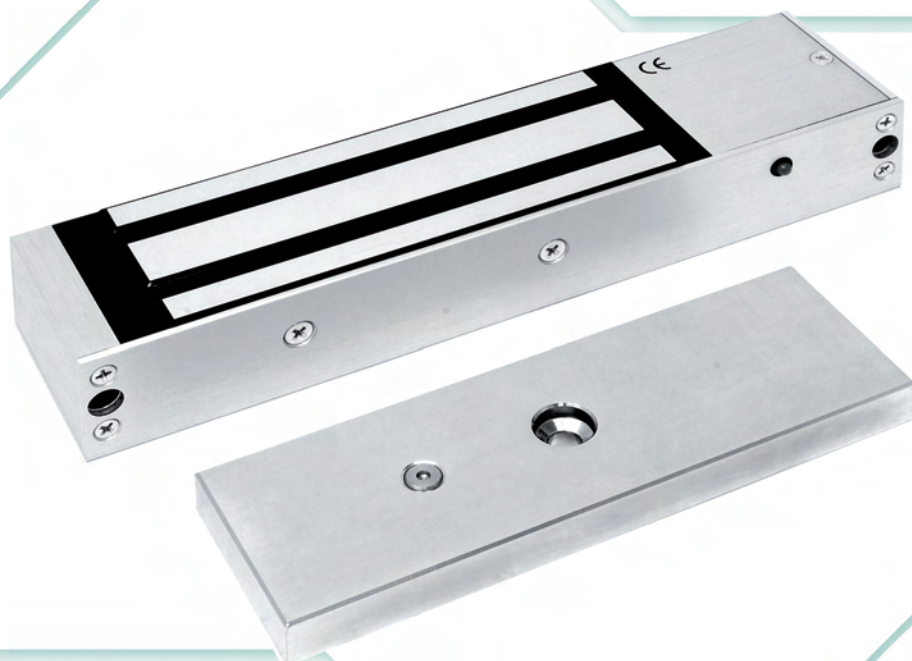






SAFETY



Art.		Euro
	<p>Electroimán Micro Versión: de empotrar Cuerpo en acero inoxidable tratado contra la corrosión Dimensiones cuerpo: 170 x 32 x 24 mm Dimensiones totales con aletas laterales: 200 x 32 x 24 mm Contraplaca con perno contra el magnetismo residual: 152 x 32 x 8 mm Alimentación: 12 Vdc Corriente: 350 mA Fuerza de retención: hasta 150 kg Aplicación: sistema de cierre para puertas correderas, cajoneras y cajas de seguridad Paquete: electroimán, contraplaca y accesorios de montaje</p>	
	<p>Electroimán Micro Versión: de sobreponer Cuerpo en acero inoxidable tratado contra la corrosión Dimensiones: 170 x 32 x 24 mm Contraplaca con perno contra el magnetismo residual: 152 x 32 x 8 mm Alimentación: 12 Vdc Corriente: 350 mA Fuerza de retención: hasta 150 kg Aplicación: sistema de cierre para puertas de hoja Paquete: electroimán, placa plana de fijación, contraplaca y accesorios de montaje</p>	
	<p>Electroimán Micro Versión: de sobreponer Dimensiones: 200 x 36 x 24 mm Contraplaca con perno contra el magnetismo residual: 152 x 32 x 8 mm Alimentación: 12/24 Vdc Corriente: 350 mA Fuerza de retención: hasta 150 kg Aplicación: sistema de cierre para puertas de hoja Cuerpo de aluminio anodizado plata Cuerpo de aluminio anodizado negro Paquete: electroimán, placa plana de fijación, contraplaca y accesorios de montaje</p>	
	<p>Electroimán Micro Versión: de sobreponer Cuerpo de aluminio anodizado plata Dimensiones 200 x 36 x 24 mm Contraplaca con perno contra el magnetismo residual: 152 x 32 x 8 mm Alimentación: 12/24 Vdc Corriente: 350 mA Sensor de estado interior con contacto C./N.A./N.C. Fuerza de retención: hasta 150 kg Aplicación: sistema de cierre para puertas de hoja Cuerpo de aluminio anodizado plata Cuerpo de aluminio anodizado negro Paquete: electroimán, placa plana de fijación, contraplaca y accesorios de montaje</p>	

Art.

Euro

13000
13000N**Electroimán Maxi****Versión:** de sobreponer

Dimensiones: 265 x 66 x 41 mm

Contraplaca con perno contra el magnetismo residual: 185 x 60 x 16 mm

Alimentación: 12/24 Vdc

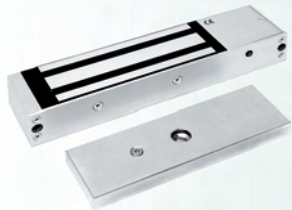
Corriente: 500 mA a 12 V / 250 mA a 24 V

Fuerza de retención: hasta 600 kg

Aplicación: sistema de cierre de seguridad antipánico para puertas de hoja

Cuerpo de aluminio anodizado plata

Cuerpo de aluminio anodizado negro

Paquete: electroimán, placa plana de fijación, contraplaca y accesorios de montaje13100
13100N**Electroimán Maxi con sensor****Versión:** de sobreponer

Dimensiones: 265 x 66 x 41 mm

Contraplaca con perno contra el magnetismo residual: 185 x 60 x 16 mm

Alimentación: 12/24 Vdc

Corriente: 500 mA a 12 V / 250 mA a 24 V

Sensor de estado con efecto de Hall / Led bicolor rojo – verde /

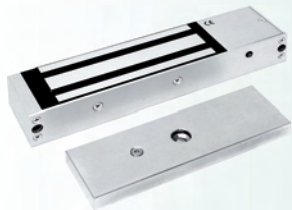
Relé C. - N.A. - N.C.

Fuerza de retención: hasta 600 kg

Aplicación: sistema de cierre de seguridad antipánico para puertas de hoja

Cuerpo de aluminio anodizado plata

Cuerpo de aluminio anodizado negro

Paquete: electroimán, placa plana de fijación, contraplaca y accesorios de montaje13100TD
13100TDN**Electroimán Maxi con sensor y temporizador de cierre****Versión:** de sobreponer

Dimensiones: 265 x 66 x 41 mm

Contraplaca con perno contra el magnetismo residual: 185 x 60 x 16 mm

Alimentación: 12/24 Vdc

Corriente: 500 mA a 12 V / 250 mA a 24 V

Sensor de estado con efecto de Hall / Led bicolor rojo – verde /

Relé C. - N.A. - N.C.

Fuerza de retención: hasta 600 kg




Temporizador de cierre interior regulable mediante trimmer de 1 a 90 segundos

Aplicación: sistema de cierre de seguridad antipánico para puertas de hoja

Cuerpo de aluminio anodizado plata

Cuerpo de aluminio anodizado negro

Paquete: electroimán, placa plana de fijación, contraplaca y accesorios de montaje

Art.		Euro
 <p>13200 13200N</p>	<p>Electroimán Maxi con sensor y alarma</p> <p>Versión: de sobreponer Dimensiones: 265 x 66 x 41 mm Contraplaca con perno contra el magnetismo residual: 185 x 60 x 16 mm Alimentación: 12 Vdc Corriente: 260 mA Sensor de estado con efecto de Hall / Led bicolor rojo – verde / Relé C. - N.A. - N.C. Zumbador interior para la alarma de apertura prolongada de la puerta, regulable de 8 a 30 segundos Fuerza de retención: hasta 600 kg</p> <p>Aplicación: sistema de cierre de seguridad antipánico para puertas de hoja</p> <p>Cuerpo de aluminio anodizado plata Cuerpo de aluminio anodizado negro</p> <p>Paquete: electroimán, placa plana de fijación, contraplaca y accesorios de montaje</p>	
 <p>13400 13400M</p>	<p>Electroimán Midi</p> <p>Versión: de sobreponer Cuerpo en acero inoxidable con perfiles redondeados, tratado contra la corrosión Dimensiones: 230 x 45 x 30 mm Contraplaca con perno contra el magnetismo: 185 x 45 x 14 mm Alimentación: 12 Vdc Corriente: 350 mA a 12 V Fuerza de retención: hasta 350 kg</p> <p>Aplicación: sistema de cierre de seguridad antipánico para puertas de hoja</p> <p>Sin sensor Con sensor de estado</p> <p>Paquete: electroimán, placa plana de fijación, contraplaca y accesorios de montaje</p>	
 <p>13500</p>	<p>Electroimán Mini</p> <p>Versión: de empotrar Soportes de aluminio anodizado plata Dimensiones: 227 x 38 x 27 mm Contraplaca con perno contra el magnetismo residual: 185 x 37 x 12 mm Alimentación: 12/24 Vdc Corriente: 500 mA a 12 V / 250 mA a 24 V Fuerza de retención: hasta 300 kg</p> <p>Aplicación: sistema de cierre de seguridad antipánico para puertas correderas</p> <p>Paquete: electroimán, contraplaca y accesorios de montaje</p>	
 <p>13500M</p>	<p>Electroimán Mini con sensor</p> <p>Versión: de empotrar Soportes de aluminio anodizado plata Dimensiones: 227 x 38 x 27 mm Contraplaca con perno contra el magnetismo residual: 185 x 37 x 12 mm Alimentación: 12/24 Vdc Corriente: 500 mA a 12 V / 250 mA a 24 V Sensor de estado con efecto de Hall / Led bicolor rojo – verde / Relé C. - N.A. - N.C. Fuerza de retención: hasta 300 kg</p> <p>Aplicación: sistema de cierre de seguridad antipánico para puertas correderas</p> <p>Paquete: electroimán, contraplaca y accesorios de montaje</p>	

Art.

Euro

Electroimán MiniVersión: **de sobreponer**

Dimensiones: 250 x 41 x 24 mm

Contraplaca con perno contra el magnetismo residual: 185 x 37 x 12 mm

Alimentación: 12/24 Vdc

Corriente: 500 mA a 12 V / 250 mA a 24 V

Fuerza de retención: hasta 300 kg

Aplicación: sistema de cierre de seguridad antipánico para puertas de hoja

Cuerpo de aluminio anodizado plata

Cuerpo de aluminio anodizado negro

Paquete: electroimán, placa plana de fijación, contraplaca y accesorios de montaje13600
13600N**Electroimán serie Mini con sensor**Versión: **de sobreponer**

Dimensiones: 250 x 41 x 24 mm

Contraplaca con perno contra el magnetismo residual: 185 x 37 x 12 mm

Alimentación: 12/24 Vdc

Corriente: 500 mA a 12 V / 250 mA a 24 V

Sensor de estado con efecto de Hall / Led bicolor rojo – verde /
Relé C. - N.A. - N.C.

Fuerza de retención: hasta 300 kg

Aplicación: sistema de cierre de seguridad antipánico para puertas de hoja

Cuerpo de aluminio anodizado plata

Cuerpo de aluminio anodizado negro

Paquete: electroimán, placa plana de fijación, contraplaca y accesorios de montaje13700
13700N**Electroimán Mini con sensor y temporizador de cierre**Versión: **de sobreponer**

Dimensiones: 250 x 41 x 24 mm

Contraplaca con perno contra el magnetismo residual: 185 x 37 x 12 mm

Alimentación: 12/24 Vdc

Corriente: 500 mA a 12 V / 250 mA a 24 V

Sensor de estado con efecto de Hall / Led bicolor rojo – verde /
Relé C. - N.A. - N.C.

Fuerza de retención: hasta 300 kg

Temporizador de cierre interior regulable mediante trimmer de
1 a 90 segundos**Aplicación:** sistema de cierre de seguridad antipánico para puertas de hoja

Cuerpo de aluminio anodizado plata

Cuerpo de aluminio anodizado negro

Paquete: electroimán, placa plana de fijación, contraplaca y accesorios de montaje13700TD
13700TDN

	Art.	Euro
	<p>Electroimán Shear-Lock</p> <p>Versión: de empotrar</p> <p>Soporte para imán y contraplaca de aluminio esmaltado negro Dimensiones del soporte: 267 x 35 x 35 mm Dimensiones del cuerpo a empotrar: 220 x 35 x 35 mm Contraplaca con perno contra el magnetismo residual Alimentación: 12/24 Vdc Corriente absorbida: 1,8 A de arranque / 500 mA a 12 V 1 A de arranque / 350 mA a 24 V Sensor de estado con efecto de Hall / Relé C. / N.A. / N.C. Sensor magnético de posición de la hoja Sistema electrónico de gestión interior con trimmer de regulación del tiempo de cierre de 0 – 15 s Fuerza de resistencia a la efracción: hasta 1.500 kg</p> <p>Aplicación: sistema de cierre antipánico de alta seguridad para puertas de hoja. Para garantizar un correcto funcionamiento, el electroimán se debe montar en horizontal sobre el marco superior de la puerta y la contraplaca sobre el marco de la hoja</p> <p>Paquete: electroimán, contraplaca y accesorios de montaje</p>	
	<p>Electroimán Micro Shear-Lock</p> <p>Versión: de empotrar</p> <p>Soporte para electroimán y contraplaca de aluminio anodizado plata Dimensiones del soporte del electroimán: 180 x 30 x 27 mm Dimensiones del soporte de la contraplaca: 180 x 30 x 42 mm Contraplaca regulable en extensión con perno contra el magnetismo residual Alimentación: 12/24 Vdc Corriente: 420 mA a 12 V / 220 mA a 24 V 450 mA a 12 V / 250 mA a 24 V para versión M Sensor de estado con efecto de Hall / Relé C. / N.A. / N.C. (sólo para art. 13900M) Fuerza de retención: hasta 680 kg</p> <p>Aplicación: sistema de cierre de seguridad antipánico con funcionamiento por deslizamiento para puertas de hoja batiente o vaivén. Para garantizar un correcto funcionamiento, el electroimán se debe montar en horizontal sobre el marco superior de la puerta y la contraplaca sobre el marco de la hoja</p> <p>Sin sensor de estado puerta Con sensor de estado puerta</p> <p>Paquete: electroimán, contraplaca y accesorios de montaje</p>	
	<p>Electroimán Maxi Doppio con sensor</p> <p>Versión: de sobreponer para puertas de 2 hojas</p> <p>Dimensiones: 534 x 66 x 41 mm Contraplacas con pernos contra el magnetismo residual: 185 x 60 x 16 mm Alimentación: 12/24 Vdc Corriente: 500 mA cad. a 12 V / 250 mA cad. a 24 V Sensor de estado con efecto de Hall / Led bicolor rojo – verde / Relé C. - N.A. - N.C. Fuerza de retención: hasta 600 kg x 2</p> <p>Aplicación: sistema de cierre de seguridad antipánico para puertas de doble hoja</p> <p>Cuerpo de aluminio anodizado plata Cuerpo de aluminio anodizado negro</p> <p>Paquete: electroimán, placa plana de fijación, 2 contraplacas y accesorios de montaje</p>	

Art.

Euro



14212R
14224R

Electroimán Gate Lock con sensorVersión: **de sobreponer**

Cuerpo en acero inoxidable tratado contra la corrosión

Dimensiones 204 x 64 x 41 mm

Contraplaca con perno contra el magnetismo residual: 185 x 60 x 16 mm

Sensor de estado reed magnético C./N.A./N.C.

Fuerza de retención: hasta 600 kg

Aplicación: sistema de cierre de seguridad antipánico para portones de hoja y correderos

Alimentación: 12 Vdc - Corriente: 450 mA

Alimentación: 24 Vdc - Corriente: 230 mA

Paquete: electroimán, contraplaca y accesorios de montaje

14700TD
14700TDN

Electroimán Mini con manillaVersión: **de sobreponer**

Cuerpo electroimán y manilla de aluminio

Dimensiones del cuerpo del imán 324 x 48 x 29 mm

Dimensiones del cárter de la manilla 333 x 124 x 62 mm

Contraplaca con perno contra el magnetismo residual insertado en el cuerpo de la manilla

Alimentación: 12/24 Vdc

Corriente: 500 mA a 12 V / 250 mA a 24 V

Sensor de estado con salida de relé C./N.A./N.C.

Fuerza de retención: hasta 300 kg

Temporizador de cierre interior regulable mediante trimmer de 1 a 90 s

Aplicación: sistema de cierre de seguridad antipánico para puertas de hoja (por ej. puertas de comunidades)

Cuerpo de aluminio anodizado plata

Cuerpo de aluminio anodizado negro

Paquete: electroimán, contraplaca y accesorios de montaje**Novedad**

14800TD
14800TDN

Electroimán Mini con barra largaVersión: **de sobreponer**

Cuerpo del electroimán y manilla de aluminio

Dimensiones del cuerpo del imán 2484 x 48 x 29 mm

(reducible hasta 1750 mm)

Dimensiones del cárter de la manilla 2503 x 124 x 62 mm

(reducible hasta 1760)

Contraplaca con pernos contra el magnetismo residual en el cuerpo de la manilla

Alimentación: 12/24 Vdc

Corriente: 500 mA a 12 V / 250 mA a 24 V x 2

Sensor de estado con salida de relé C./N.A./N.C.

Fuerza de retención: hasta 300 kg x 2

Temporizadores de cierre interiores regulables mediante trimmer de 1 a 90 s

Aplicación: sistema de cierre de seguridad antipánico para puertas de hoja (por ej. puertas de comunidades)

Cuerpo de aluminio anodizado plata

Cuerpo de aluminio anodizado negro

Paquete: electroimán, contraplaca y accesorios de montaje

Art.

Euro



13700KIT TF

Kit de electroimán MINI con alimentador

FUNCIONAMIENTO: cierre de las puertas cortafuego mediante electroimán de seguridad.

Apertura gestionada desde el interior del local mediante el comando de un microinterruptor instalado en la barra antipánico, que se activa por la presión de la barra de apertura y mediante selector de llave o sistema de control a los que se acceden desde el exterior. Además, es posible desbloquear el electroimán desde una posición remota con el botón de desbloqueo específico.

Kit formado por:

- Nº 1 Electroimán art. 13700TD
- Nº 1 Soporte en "Ele" art. 03700
- Nº 1 Base de contraplaca inoxidable art. 03003
- Nº 1 Alimentador art. 05320



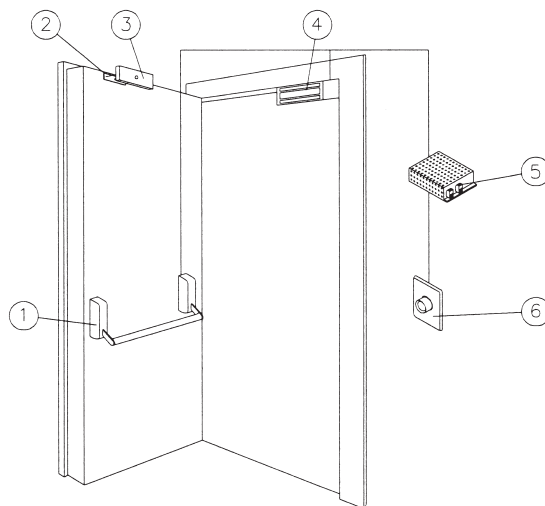
13700KIT TFB

Kit de electroimán MINI con alimentador y batería tampón








FUNCIONAMIENTO: las características de funcionamiento son las mismas del artículo precedente, mientras que el alimentador se encuentra en un contenedor de pared en ABS gris donde se coloca la batería tampón.

Kit formado por:

- Nº 1 Electroimán art. 13700TD
- Nº 1 Soporte en "Ele" art. 03700
- Nº 1 Base de contraplaca inoxidable art. 03003
- Nº 1 Alimentador art. 05312
- Nº 1 Batería recargable art. 00712

**LEYENDA:**

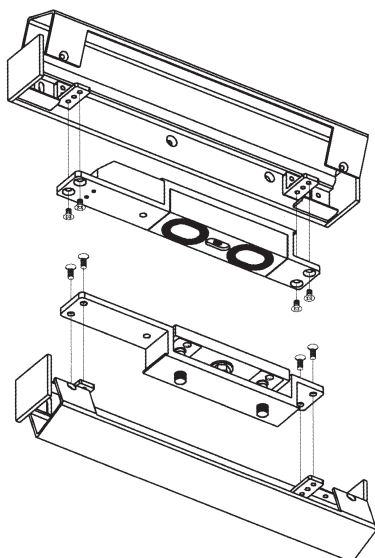
- 1- Barra antipánico con microinterruptor y pasacable (a derecha)
- 2 -Base contraplaca
- 3 -Contraplaca
- 4 -Electroimán
- 5 -Alimentador
- 6 -Pulsador de desbloqueo o interruptor de llave externa (opcional)

	Art.		Euro
	<p>03000 03000N</p>	<p>Soporte de montaje en "ELE" De aluminio anodizado PLATA De aluminio anodizado NEGRO Dimensiones: 268 x 38 x 76 mm Aplicación: para el montaje de electroimanes de las series 130, 131, 132 y 140 en las puertas "por empuje" desde el interior, tipo salidas de seguridad</p>	
	<p>03001 03001N</p>	<p>Soporte de montaje en "ZETA" De aluminio anodizado PLATA De aluminio anodizado NEGRO Dimensiones: 266 x 38 x 76 mm (soporte en L) 290 x 142 x 71-98 mm (soporte en Z) Aplicación: para el montaje de electroimanes de las series 130, 131, 132 y 140 en las puertas "de tirar" desde el interior. Kit compuesto por tres piezas</p>	
	<p>03002</p>	<p>Soporte de montaje en "ELE" universal regulable En acero zincado blanco Dimensiones: 268 x 38 x 76 mm Aplicación: para el montaje de electroimanes de las series 130, 131, 132 y 140 en puertas "por empuje" desde el interior, tipo salidas de seguridad</p>	
	<p>03003</p>	<p>Base de contraplaca "Universal" para puertas cortafuego Subplaca en acero inoxidable para la fijación de la contraplaca de retención en puertas cortafuego sin efectuar taladros adicionales Dimensiones: 175 x 32 x 3 mm Aplicación: para todos los electroimanes 130, 131, 132, 136, 137, 140</p>	
	<p>03004</p>	<p>Base de contraplaca "Universal" para puertas de seguridad y cortafuego Subplaca en acero inoxidable para la fijación de la contraplaca de retención sin la utilización de tornillo de paso exterior a la puerta Dimensiones: 175 x 32 x 3 mm Aplicación: para todos los electroimanes 136, 137</p>	
	<p>03004A</p>	<p>Base de contraplaca "Universal" para puertas de seguridad Subplaca de aluminio anodizado plateado para la fijación de la contraplaca de retención sin la utilización de tornillo de paso exterior a la puerta Aplicación: para todos los electroimanes 136, 137</p>	
	<p>03005</p>	<p>Cárter de cobertura corto En acero esmaltado negro sólo para la cobertura del soporte en "Ele" art. 03000, 03002 Dimensiones: 271 x 41 x 79 mm Aplicación: para todos los electroimanes 130, 131, 132</p>	
	<p>03006</p>	<p>Cárter de cobertura largo En acero esmaltado negro para la cobertura del soporte en "Ele" art. 03000, 03002 y del electroimán Dimensiones: 271 x 113 x 79 mm Aplicación: para todos los electroimanes 130, 131, 132</p>	
	<p>03007</p>	<p>Soporte de montaje contraplaca de "VIDRIO" Para puertas de 12 mm de espesor Dimensiones: 190 x 56 x 22 mm Aplicación: para la fijación de la contraplaca de los electroimanes de las series 136 y 137 en puertas de cristal</p>	

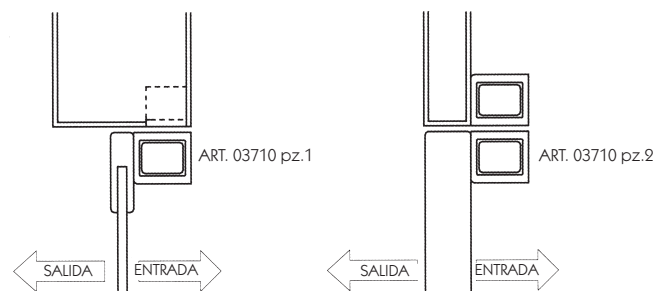
	Art.		Euro
	03500 03500N	<p>Soporte de montaje en "ELE"</p> <p>De aluminio anodizado PLATA De aluminio anodizado NEGRO Dimensiones: 170 x 28 x 36 mm</p> <p>Aplicación: para el montaje de electroimanes de la serie 127 en puertas "por empuje" desde el interior, tipo salidas de seguridad</p>	
	03501 03501N	<p>Soporte de montaje en "ZETA"</p> <p>De aluminio anodizado PLATA De aluminio anodizado NEGRO Dimensiones: 180 x 88 x 39-48 mm</p> <p>Aplicación: para el montaje de electroimanes de la serie 127 en las puertas "de tirar" desde el interior. Kit compuesto por 2 piezas N.B.: artículo compuesto por 2 piezas para la fijación de la contraplaca solamente. Para la fijación del electroimán se debe añadir el soporte en forma de "Ele" art. 03500.</p>	
	03700 03700N	<p>Soporte de montaje en "ELE"</p> <p>De aluminio anodizado PLATA De aluminio anodizado NEGRO Dimensiones: 250 x 30 x 48 mm</p> <p>Aplicación: para el montaje de electroimanes de las series 136,137 en puertas "por empuje" desde el interior, tipo salidas de seguridad</p>	
	03701 03701N	<p>Soporte de montaje en "ZETA"</p> <p>De aluminio anodizado PLATA De aluminio anodizado NEGRO Dimensiones: 250 x 30 x 48 mm (soporte en L) 220 x 113 x 55 - 77 mm (soporte en Z)</p> <p>Aplicación: para el montaje de electroimanes de las series 136,137 en las puertas "de tirar" desde el interior. Kit compuesto por 3 piezas</p>	
	03705	<p>Cárter de cobertura corto</p> <p>En acero esmaltado negro para la cobertura del soporte en "Ele" art. 03700 solamente Dimensiones: 254 x 32 x 51 mm</p> <p>Aplicación: para todos los electroimanes de las series 136 y 137</p>	
	03706	<p>Cárter de cobertura largo</p> <p>En acero esmaltado negro para la cobertura del soporte en "Ele" art. 03700 y del electroimán Dimensiones: 254 x 81 x 51 mm</p> <p>Aplicación: para todos los electroimanes de las series 136 y 137</p>	
	03707 03707N	<p>Soporte en "Ele" con cárter de cobertura</p> <p>De aluminio anodizado PLATA De aluminio anodizado NEGRO Dimensiones: 247 x 48 x 30 mm</p> <p>Aplicación: para el montaje de electroimanes de las series 136,137 en puertas "por empuje" desde el interior, tipo salidas de seguridad, con cárter de cobertura incluido</p>	




	Art.		Euro
	<p>03708 03708N</p>	<p>Soporte en "Zeta" con cárter de cobertura De aluminio anodizado PLATA De aluminio anodizado NEGRO Dimensiones: 250 x 97 x 48 – 70 mm Aplicación: para el montaje de la contraplaca de los electroimanes de las series 136, 137, en las puertas "de tirar" desde el interior, completo con cárter de cobertura N.B.: artículo compuesto de 2 piezas para la sola fijación de la contraplaca. Para la fijación del electroimán se debe añadir el soporte en "Ele" art. 03700.</p>	
	<p>03709 03709N</p>	<p>Cárter para electroimán Shear-Lock Dimensiones: 352 x 50 x 45 mm De aluminio anodizado PLATA De aluminio anodizado NEGRO Aplicación: para la sobreposición superficial del electroimán Shear-Lock en puertas ciegas o preexistentes Paquete: N° 1 Cárter para la fijación del electroimán o de la contraplaca y accesorios de montaje</p>	
	<p>03710 03710N</p>	<p>Cárter para electroimán Micro Shear-Lock Dimensiones: 183 x 49 x 36 mm De aluminio anodizado PLATA De aluminio anodizado NEGRO Aplicación: para la sobreposición superficial del electroimán Micro Shear-Lock en puertas ciegas o preexistentes Paquete: N° 1 Cárter para la fijación del electroimán o de la contraplaca y accesorios de montaje</p>	
	<p>01127 01130 01134 01137</p>	<p>Contraplacas para electroimanes (recambio) Para electroimanes de las series 125, 127, 128 Para electroimanes de las series 130, 131, 132, 140 Para electroimanes de la serie 134 Para electroimanes de las series 135, 136, 137</p>	

Ejemplo de montaje Art 03709



Ejemplo de aplicación Art 03710



Art.		Euro
	<p>Módulo retardador de cierre</p> <p>Tarjeta electrónica para la gestión del retardo del cierre para todos los electroimanes de seguridad Dimensiones: 60 x 28 x 17 mm Alimentación: 12/24 Vdc Temporizador regulable mediante trimmer de 1 – 40 s</p> <p>51300</p> <p>Aplicación: tarjeta aplicable también dentro de los electroimanes art. 13000, 13100, 14000 Conectable externamente a los demás artículos de electroimanes no temporizados</p>	
	<p>Módulo retardador de apertura</p> <p>Tarjeta electrónica para la gestión del retardo de apertura para las salidas de seguridad equipadas con electroimanes de seguridad Dimensiones: 57 x 42 x 17 mm Alimentación: 12 / 24 Vdc Temporizador regulable mediante trimmer de 0 – 15 s Entrada N.A. para contacto de inicio de retardo Entrada N.A. para reset del tiempo de temporización Salida de 12 Vcc para zumbador de alarma</p> <p>51400</p> <p>Aplicación: tarjeta aplicable también dentro de los electroimanes art. 13000, 13100, 14000 Conectable externamente a los demás artículos de electroimanes</p>	
	<p>Módulo retardador de cierre con relé</p> <p>Tarjeta electrónica para la gestión temporizada de la activación de una cerradura eléctrica Dimensiones: 61 x 61 x 12 mm Alimentación: 12 Vdc / 10 mA en reposo – 60 mA con relé activo Temporizador regulable mediante trimmer de 0 – 30 s Entrada N.A. para contacto de activación del relé Salida relé con contacto limpio C./N.A./N.C.</p> <p>51500</p> <p>Aplicación: tarjeta aplicable también dentro del botón de activación art. 05115 (véase pág. 36)</p>	

Art.

Euro

Sistema electrónico de gestión "Exit System"

Tarjeta electrónica de gestión y control de apertura de las salidas de emergencia equipadas con electroimanes de la serie **Safety**. Caja de pared en ABS gris inspeccionable, con transformador 230 / 12 Vac

Dimensiones: 300 x 225 x 130 mm

Alimentación tarjeta: 12 Vac/dc

Circuito de carga de batería tampón incorporado

Tiempos de temporización regulables para:

- Petición de apertura sólo con alarma o diferida de 5 a 60 s
- Alarma diferida de apertura desde el exterior de 10 a 120 s (habilitable)
- Gestión de aperturas manuales con cierre de 0 a 5 s al entornar la hoja y de 0 a 60 s si la hoja permanece cerrada
- Alarma de apertura prolongada de la hoja de 10 a 120 s (habilitable)

55001

Entradas con contacto N.A. para:

- Apertura inmediata
- Apertura desde selector exterior con llave y alarma retardada
- Apertura retardada o petición de apertura con alarma
- Emergencia
- Bloqueo
- Reset

Salidas con contacto N.A. con relé para:

- Estado del electroimán desbloqueado/bloqueado (doble intercambio)
- Alarma petición de apertura o de apertura retardada
- Alarma de apertura prolongada de la hoja
- Alarma para apertura de emergencia
- Alarma retardada para apertura desde el exterior
- Alarma avería
- Activación del sistema
- Posición de hoja abierta/cerrada (Open Collector)

Bajo pedido: batería tampón art. 00712 (pág.)

Consola de control "Control System"

Caja de consola en aluminio de color negro con panel serigrafiado en policarbonato

Teclado de membrana con efecto táctil

Dimensiones 195 x 160 x 50 mm

Alimentación: 12-24 Vac/dc

Conexiones mediante regleta de tornillos

Selector de llave ON/OFF para el apagado de la instalación mediante un relé exterior (por ej. art. REL12V)

Entrada N.A. para la señalización del estado del electroimán bloqueado/desbloqueado

Entrada N.A. para la señalización del estado de la hoja

Entrada N.A. / + 12 Vdc para la activación de la alarma

Salida N.A. para comando de apertura puertas

Salida N.A. para comando de reset

Salida N.A. para comando de bloqueo

Salida N.A. para comando de emergencia

Indicadores ópticos mediante leds:

Rojos / verdes estado del imán bloqueado / desbloqueado

Rojos / verdes para la indicación de hoja abierta / cerrada

Rojos para alarma, reset, emergencia, bloqueo, alimentación

Zumbador interior para la señal acústica al pulsar los botones, al activarse la alarma y al descargarse la batería

N.B. : características completas de la consola en pág. 58

54611A

Para una puerta

54612A

Para 2 puertas

Aplicación: consola universal para art. 51400 ó 55001



Art.

Euro

Alarma autónoma "Alarm System"

Sistema de alarma para el control de apertura de las salidas de emergencia equipadas solamente con cerradura mecánica o de barra.

Caja de pared en ABS beige

Dimensiones: 240 x 150 x 48 mm

Alimentación tarjeta: 12 Vac/dc

Circuito de carga de batería tampón incorporado

Señal de alarma con led y zumbador con intermitencia

Aplicación: sistema de alarma para salida de seguridad

Tiempos de temporización regulables para:

- Intervalo de alarma antes de reset automático (regulable de 5 a 60 s)
- Silenciamiento de alarma mediante reset con tiempo fijo de 5 s
- Alarma de apertura prolongada de la hoja de 5 a 120 s

Entradas con contacto N.A. para:

- Apertura inmediata autorizada (sin alarma)
- Sensor de hoja
- Reset

Salidas con contacto N.A. con relé para:

- Alarma de apertura no autorizada
- Alarma de apertura prolongada de la hoja
- Activación del sistema

55005

Descripción del funcionamiento:

la centralita permite controlar los accesos efectuados a través de las salidas de seguridad.

El personal autorizado al acceso podrá abrir la puerta sin que se dispare la alarma, activando un contacto limpio mediante pase o teclado o interruptor de llave, etc. Si la puerta se cierra en el tiempo programado, la alarma no se activa. Si el tiempo de apertura de la puerta supera el tiempo de "apertura prolongada", se activa la alarma específica, que se desactiva automáticamente al cerrar la puerta o pulsando el botón reset. Por el contrario, si alguien abre la puerta sin autorización, la alarma "apertura" se activará inmediatamente y permanecerá activada durante el tiempo de alarma programado; a continuación, se ejecutará el reset automático que desactiva la alarma durante 5 s. Transcurrido este tiempo, el sistema regresa a modalidad stand-by si la puerta ya está cerrada.

Por el contrario, si la puerta sigue abierta se volverá a activar el estado de alarma. También es posible resetear el sistema desde un botón a distancia.

